

ベクレルモニター AT-1320CJP



食品・土壌・材料の
ベクレル測定に対応



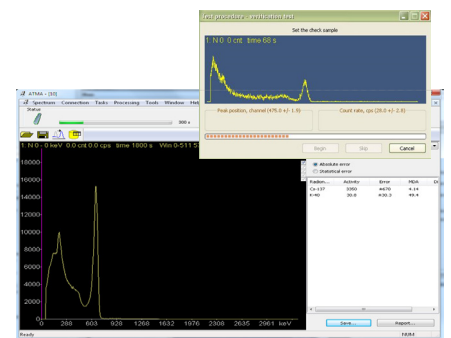
測定アプリ付属

食品・土壌・材料のベクレル測定

高感度・高エネルギー分解能をもつ大型 NaI シンチレーション測定器により、短時間で食品から高密度な土壌、材料のベクレル測定を行えます。

- 測定下限値 3 Bq/kg (¹³⁴Cs), 3.7 Bq/kg(¹³⁷Cs)を実現
- 高感度 NaI(Tl) スペクトルシンチレーション検出器採用
- ¹³¹I, ¹³⁴Cs, ¹³⁷Cs, ⁴⁰K, ²²⁶Ra, ²³²Th の複数核種を同時に測定
- 50mm 厚の鉛容器で外部の放射線を遮断し正確な測定を実現
- 食品基準値 10 Bq/kg(飲料水)、100 Bq/kg(食品)に対応
- ベクレル測定のアプリを Windows パソコンにインストール
- 土壌、材料、建築資材など3 g/cm³ までの材料測定にも対応
- 付属の ⁴⁰K 放射線源によりエネルギー測定精度を補正

測定アプリ(Windows版)



測定はノートパソコンのアプリで行います。
スペクトル分析により6核種の放射能を測定。

ベクレルモニター AT-1320CJP

仕様	AT-1320CJP		
検出器	NaI(Tl) シンチレーション検出器 φ 63 x 63mm		
機器固有の背景放射線量	2 cps 以下 (¹³⁷ Cs)		
初期起動 / 連続稼働時間	10分 / 24時間以上		
動作温度 / 湿度	0~40°C / 75%以下(30°C)		
測定の固有相対誤差	±20%		
エネルギー分解能(¹³⁷ Cs)	8.5 % (ADC 1024チャンネル)		
測定サンプルの密度範囲	0.1~3 g/cm ³		
エネルギー範囲	50 keV ~ 30 MeV		
測定下限値・測定範囲	1リットルで測定 ¹³¹ I 3~4・10 ⁵ Bq/kg ¹³⁴ Cs 3~1・10 ⁵ Bq/kg ¹³⁷ Cs 3.7~1・10 ⁵ Bq/kg ⁴⁰ K 50~2・10 ⁴ Bq/kg ²²⁶ Ra 10~1・10 ⁴ Bq/kg ²³² Th 10~1・10 ⁴ Bq/kg	0.5リットルで測定 ¹³⁴ Cs 5~1・10 ⁵ Bq/kg ¹³⁷ Cs 5~1・10 ⁵ Bq/kg ⁴⁰ K 70~2・10 ⁴ Bq/kg 0.5リットル(平形容器) ¹³¹ I 20~4・10 ⁵ Bq/kg ¹³⁴ Cs 20~4・10 ⁵ Bq/kg ¹³⁷ Cs 20~4・10 ⁵ Bq/kg ⁴⁰ K 200~2・10 ⁴ Bq/kg	0.1リットルで測定 ¹³¹ I 50~1・10 ⁶ Bq/kg ¹³⁴ Cs 50~1・10 ⁶ Bq/kg ¹³⁷ Cs 50~1・10 ⁶ Bq/kg ⁴⁰ K 500~2・10 ⁴ Bq/kg
1時間で測定できる下限値 偏差±50%(P=0.95)	1リットルで測定 ¹³¹ I 4 Bq/kg ¹³⁴ Cs 4 Bq/kg ¹³⁷ Cs 5.7 Bq/kg ⁴⁰ K 78 Bq/kg ²²⁶ Ra 12 Bq/kg ²³² Th 10.4 Bq/kg	0.5リットルで測定 ¹³⁴ Cs 8 Bq/kg ¹³⁷ Cs 8 Bq/kg ⁴⁰ K 110 Bq/kg 0.5リットル(平形容器) ¹³¹ I 20 Bq/kg ¹³⁴ Cs 20 Bq/kg ¹³⁷ Cs 20 Bq/kg ⁴⁰ K 260 Bq/kg	0.1リットルで測定 ¹³¹ I 50 Bq/kg ¹³⁴ Cs 50 Bq/kg ¹³⁷ Cs 52 Bq/kg ⁴⁰ K 690 Bq/kg
サイズ・重さ	検出ユニット本体 φ97 x 350mm , 2kg 鉛遮蔽容器 φ600 x 700mm, 125 kg パソコン接続ケーブル 95 x 51 x 33 mm, 0.07 kg (パソコンを除く)		

仕様は、変更になる場合もあります。

付属品

K40 エネルギー校正
用放射線源



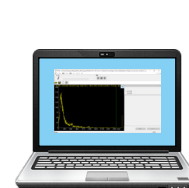
マリネリ容器
(1.0、0.5、0.1リットル)



容器の蓋
(0.5、1.0リットル用)



測定用ノートパソコン
14インチ相当



接続ケーブル

