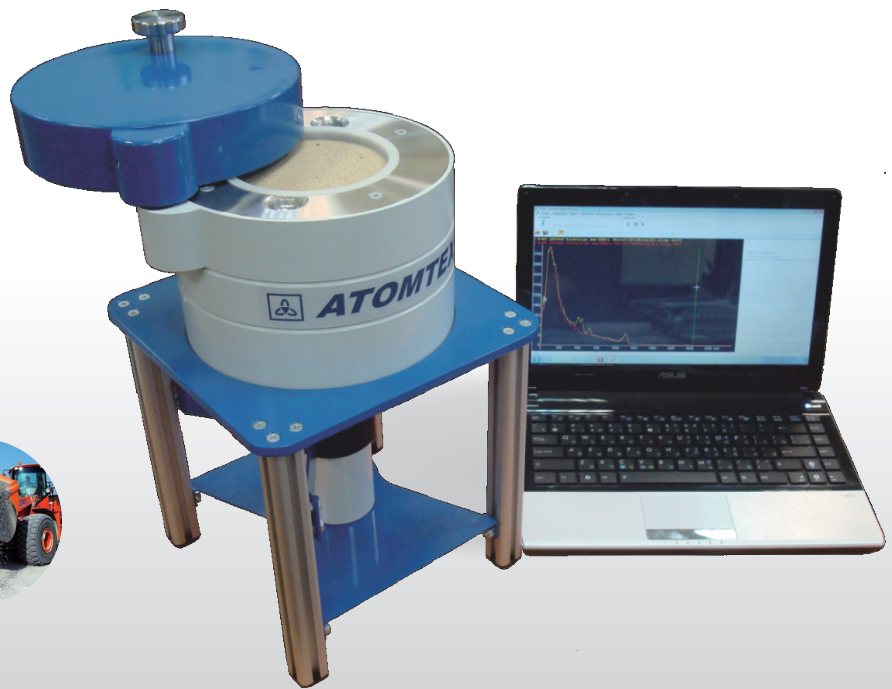


ベクレルモニター AT1145

食品・土壌・材料の
ベクレル測定に対応

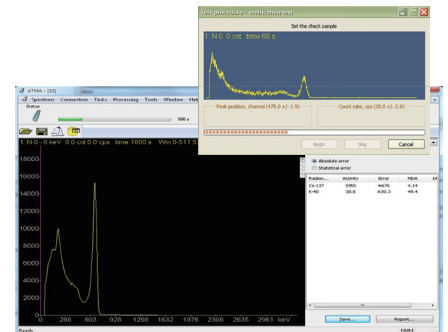


食品・土壌・材料のベクレル測定

高感度・高エネルギー分解能をもつ大型 NaI シンチレーション測定器により、短時間で食品から高密度な土壌、材料のベクレル測定を行えます。

- 測定下限値 20 Bq/kg (^{134}Cs 、 ^{137}Cs)を実現
- 高感度 NaI(Tl) スペクトルシンチレーション検出器採用
- ^{131}I 、 ^{134}Cs 、 ^{137}Cs 、 ^{40}K の複数核種を同時に測定
- 35mm 厚の鉛容器で外部の放射線を遮断し正確な測定を実現
- 国内の食品基準値 100 Bq/kg(食品)に対応
- ベクレル測定のアプリを Windows パソコンにインストール
- 土壌、材料など 2 g/cm^3 までの材料測定にも対応
- 付属の ^{40}K 放射線源によりエネルギー測定精度を維持

測定アプリ(Windows版)



測定はノートパソコンのアプリで行います。
スペクトル分析により4核種の放射能を測定。

ベクレルモニター AT1145

仕様

	AT1145	AT1145S
ガンマ線検出器	BDKG-05M	BDKG-05S
シンチレーション	NaI(Tl) φ40x40mm	SrI ₂ (Eu) φ38x38mm
測定範囲 (0.5ℓ容器)	¹³¹ I 15 ~ 10 ⁵ Bq/kg ¹³⁴ Cs 20 ~ 10 ⁵ Bq/kg ¹³⁷ Cs 20 ~ 10 ⁵ Bq/kg ⁴⁰ K 200 ~ 10 ⁴ Bq/kg ⁶⁰ Co —	15 ~ 10 ⁵ Bq/kg 20 ~ 10 ⁵ Bq/kg 20 ~ 10 ⁵ Bq/kg 200 ~ 10 ⁴ Bq/kg 100 ~ 10 ⁴ Bq/kg
測定エネルギー範囲	40KeV ~ 3MeV	
サンプル密度範囲	0.2 ~ 2.0 g/cm ³	
固有相対誤差	±30 %	
エネルギー分解能 ¹³⁷ Cs	7.5%	3.2%
最大入力統計負荷	1・10 ⁵ cps以上	2・10 ⁵ cps以上
防塵・防水	IP54	
稼働時間	24時間以上	
PCへの接続方法	USB接続	
外寸・重量	255x255x445 mm 40kg	

仕様は、変更になる場合もあります。

付属品

K40 エネルギー校正
用放射線源



マリネリ容器
0.5リットル



接続ケーブル



別売り

Windows 10, 11 パソコン
お持ちのパソコンをお使い頂けます。

